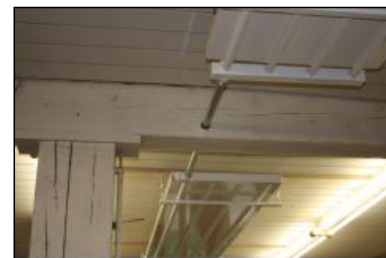


Objekt Schreinerei Autenried AG
4436 Oberdorf



Gebäudedaten

Gebäudetyp: Werkstatt
Baujahr / Inbetriebnahme: 2002, Umbau / Renovation



System- und Objektdaten

Produkt / System: Strahlungsheizung & -kühlung
Betriebsart: Heizen

Bauvolumen: 1000 m³
Montagehöhe: 5 m
Fläche: 200 m²





Referenzobjekt - Schreinerei Autenried AG (Oberdorf - BL)

