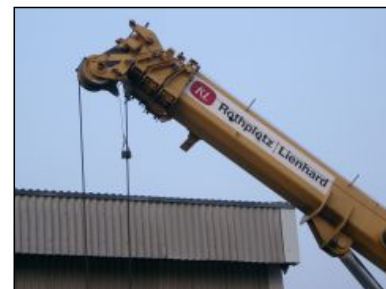


Objekt Rothplez, Lienhard & Cie AG
5012 Wöschnau



Gebäudedaten

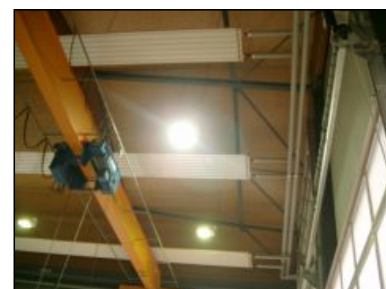
Gebäudetyp: Werkstatt
Baujahr / Inbetriebnahme: 2003, Umbau / Renovation
Fläche: 478 m²
Volumen: 5252 m³



System- und Objektdaten

Produkt / System: Strahlungsheizung & -kühlung

Bauvolumen: 5252 m³
Montagehöhe: 11 m
Fläche: 478 m²



Referenzobjekt - Rothplez, Lienhard & Cie AG (Wöschnau - SO)

