

Referenzobjekt - Lever Areal (Olten - SO)



Objekt

Lever Areal
4600 Olten



Gebäudedaten

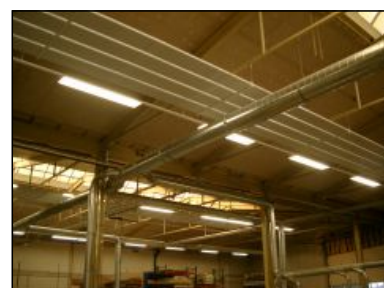
Gebäudetyp: Werkstatt
Baujahr / Inbetriebnahme: 2006, Umbau / Renovation



System- und Objektdaten

Produkt / System: Strahlungsheizung & -kühlung

Bauvolumen: 14700 m³
Montagehöhe: 6 m
Fläche: 2450 m²



Referenzobjekt - Lever Areal (Olten - SO)

zehnder

