

Referenzobjekt - JCEM (Fulenbach - SO)

Objekt JCEM
4629 Fulenbach

<http://www.jcem.ch>

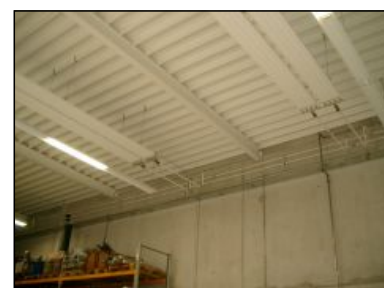
Gebäudedaten

Gebäudetyp: Produktion, Lager
Baujahr / Inbetriebnahme: 2004, Umbau / Renovation

System- und Objektdaten

Produkt / System: Strahlungsheizung & -kühlung
Betriebsart: Heizen

Bauvolumen: 3990 m³
Montagehöhe: 7 m
Fläche: 570 m²



Referenzobjekt - JCEM (Fulenbach - SO)

zehnder

