

Referenzobjekt - Gewerbehaus Ambauer & Partsch (Aedermannsdorf - SO)

zehnder

Objekt Gewerbehaus Ambauer & Partsch
4714 Aedermannsdorf



Gebäudedaten

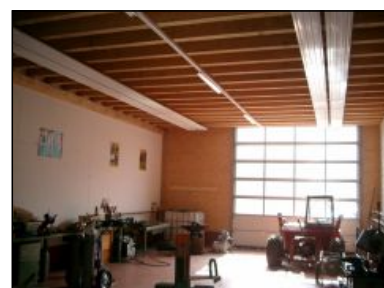
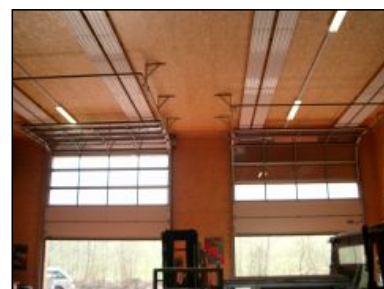
Gebäudetyp: Werkstatt
Baujahr / Inbetriebnahme: 2006, Neubau



System- und Objektdaten

Produkt / System: Strahlungsheizung & -kühlung

Bauvolumen: 1995 m³
Montagehöhe: 5 m
Fläche: 399 m²



Referenzobjekt - Gewerbehaus Ambauer & Partsch (Aedermannsdorf - SO)

zehnder

